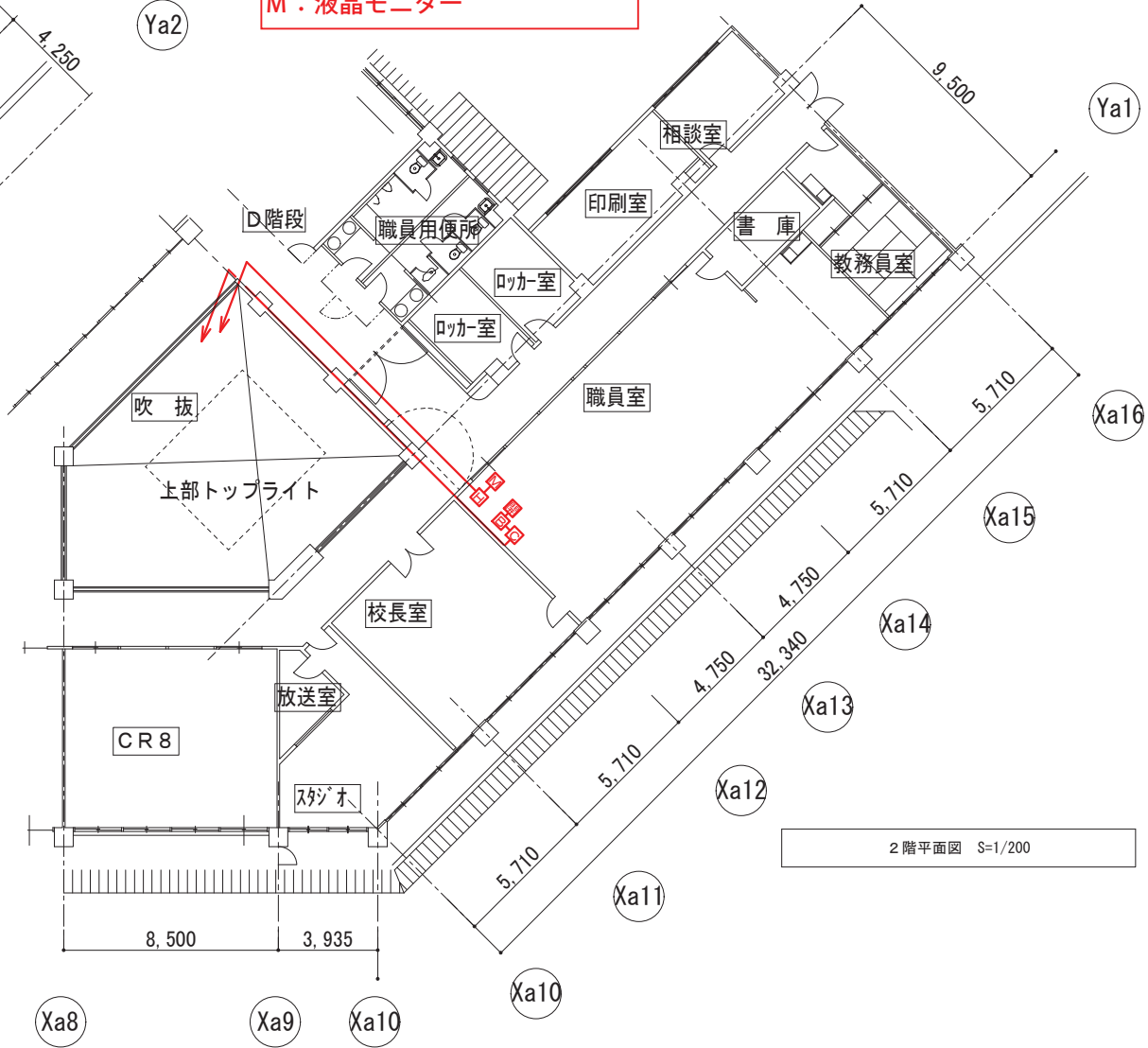
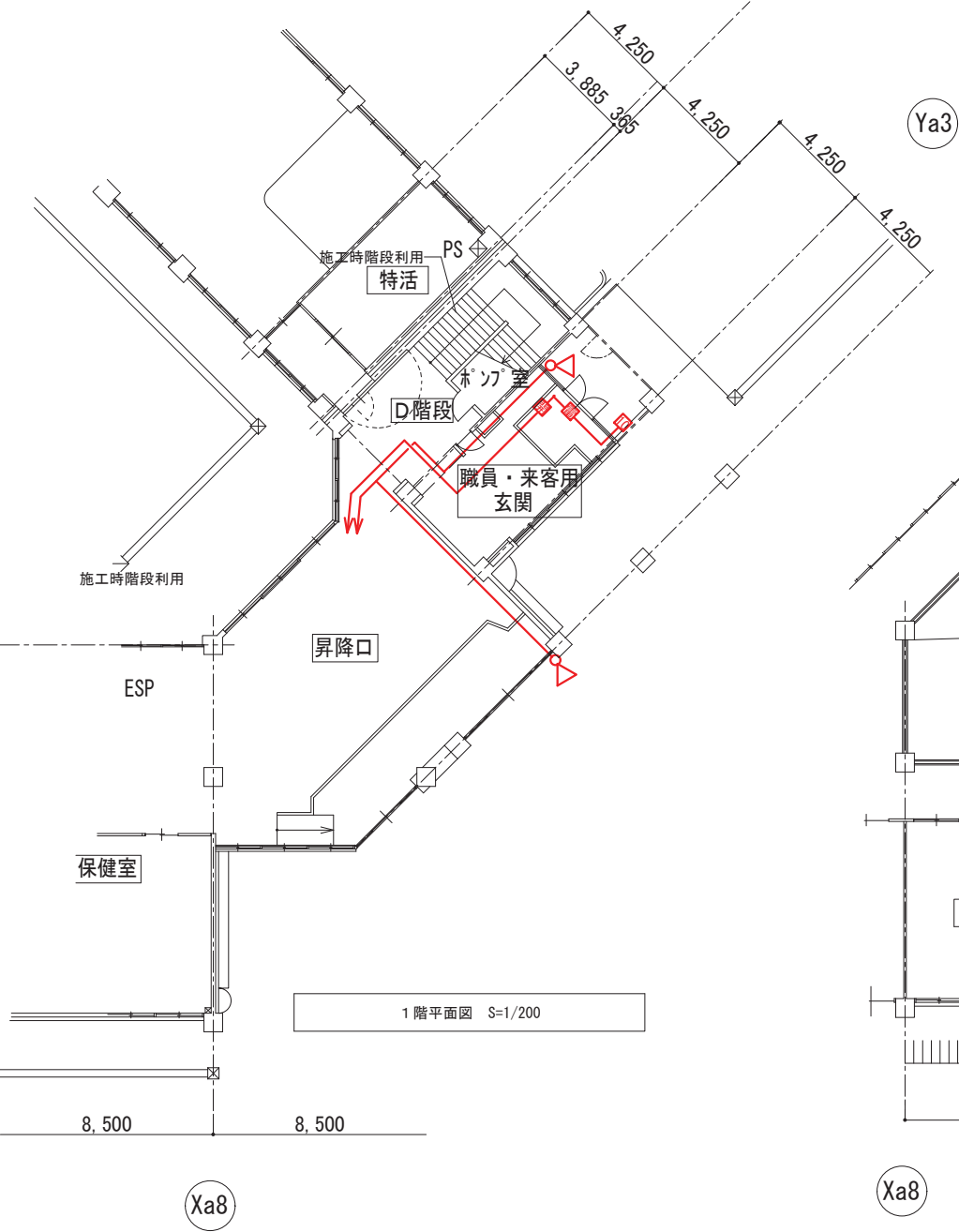
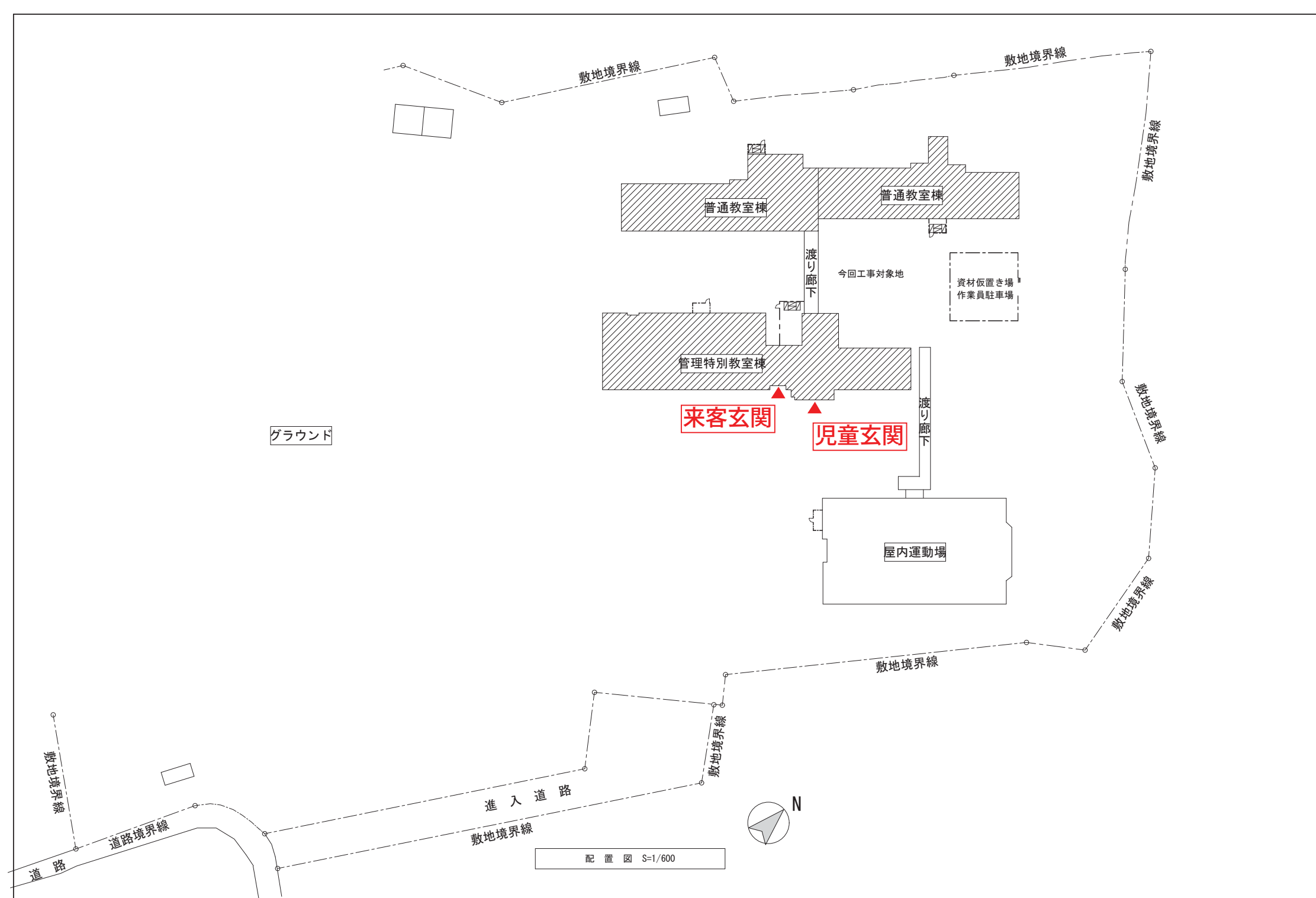


※各機器の設置位置は、現地の状況や学校の要望を優先とする。

- 【凡例】
- C：コントローラー
 - B：バッテリー
 - 開：開錠ボタン
 - 電：電磁ロック
 - 10：テンキーカードリーダー
-
- ▽：ネットワークカメラ
 - H：録画装置(HDD)
 - M：液晶モニター



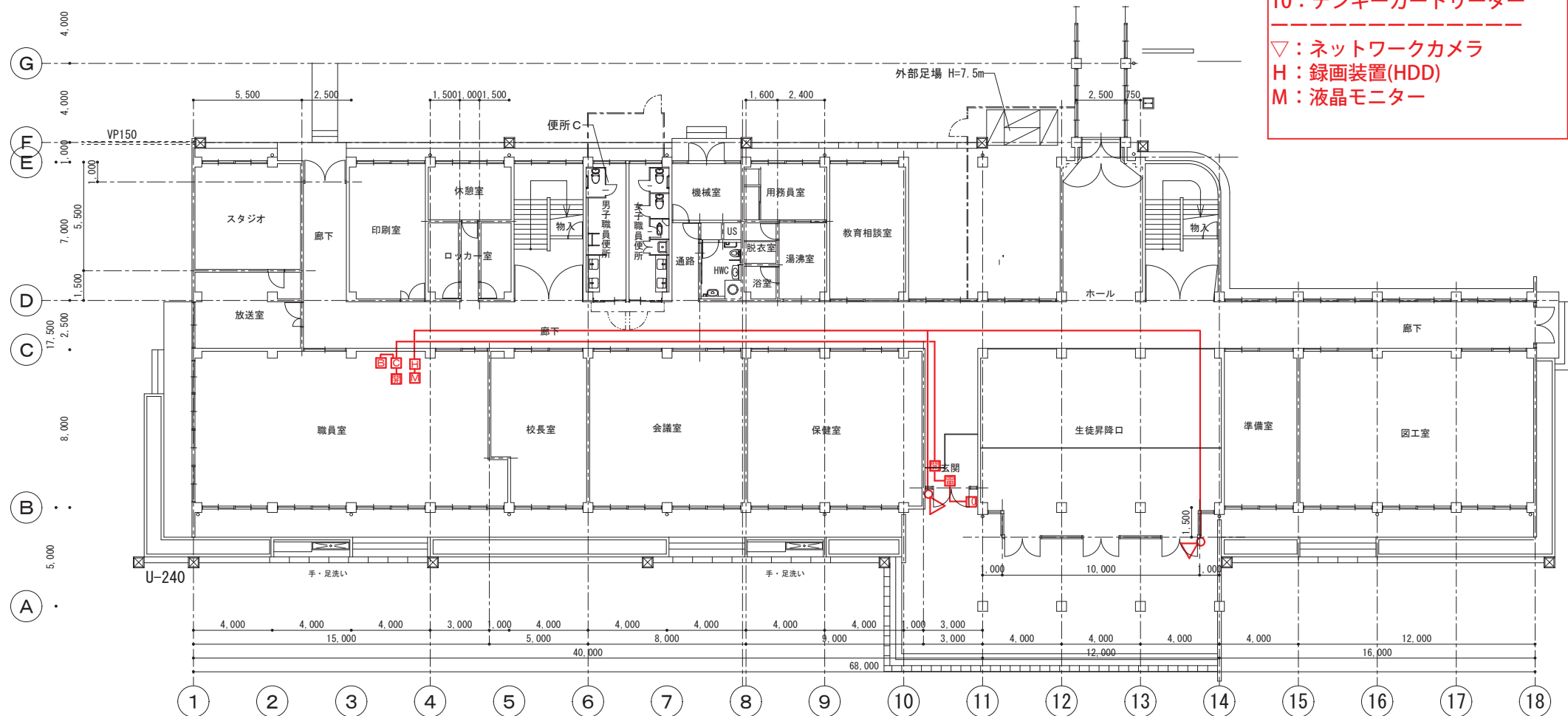


工事名称	恵那東中学校校区学校施設防犯対策工事	図面名称	大井第二小学校配置図	縮 尺	1/600	図面番号	3	恵那市教育委員会教育総務課
------	--------------------	------	------------	-----	-------	------	---	---------------

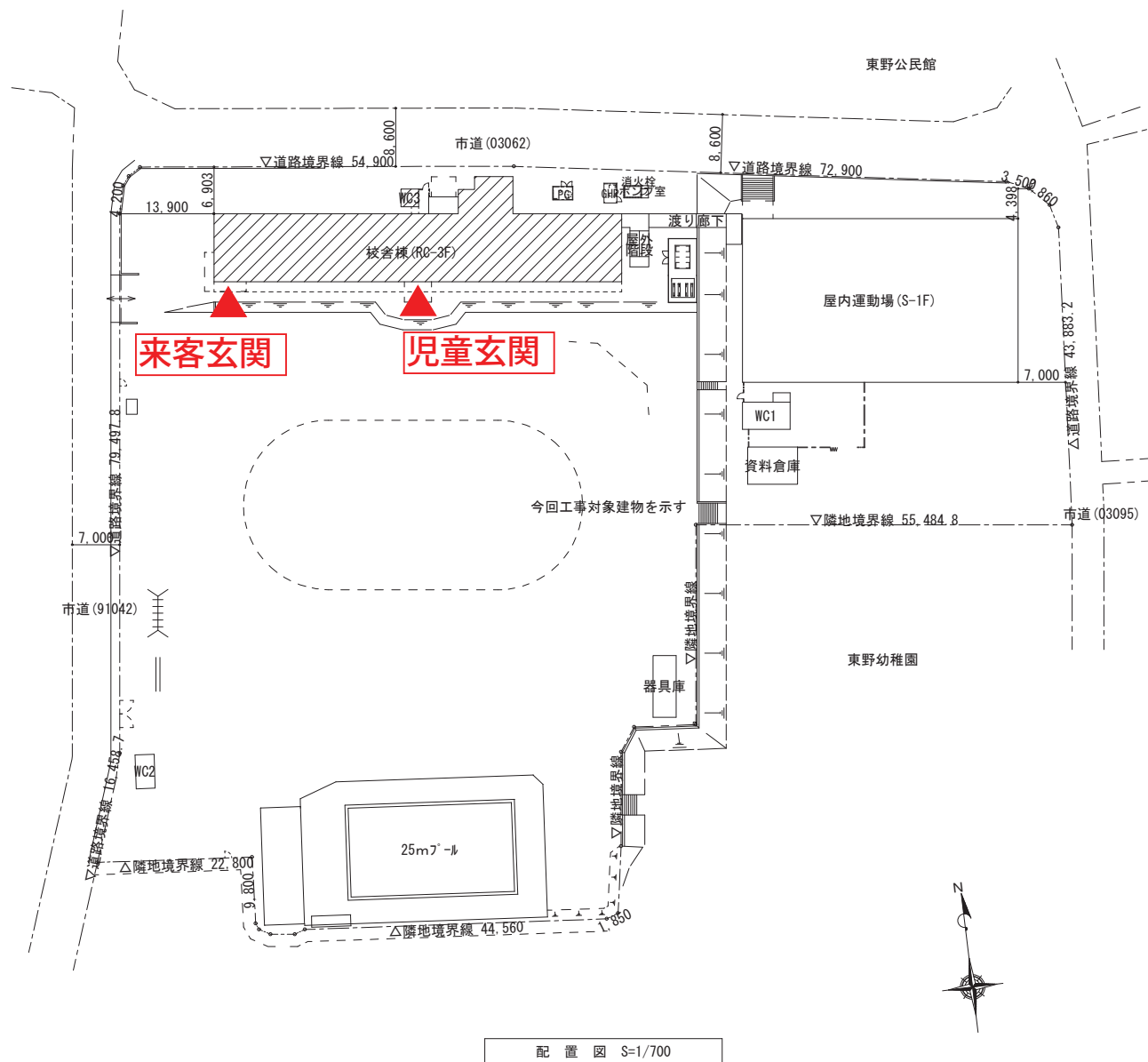
※各機器の設置位置は、現地の状況や学校の要望を優先とする。

- 【凡例】
C：コントローラー
B：バッテリー
開：開錠ボタン
電：電磁ロック
10：テンキーカードリーダー

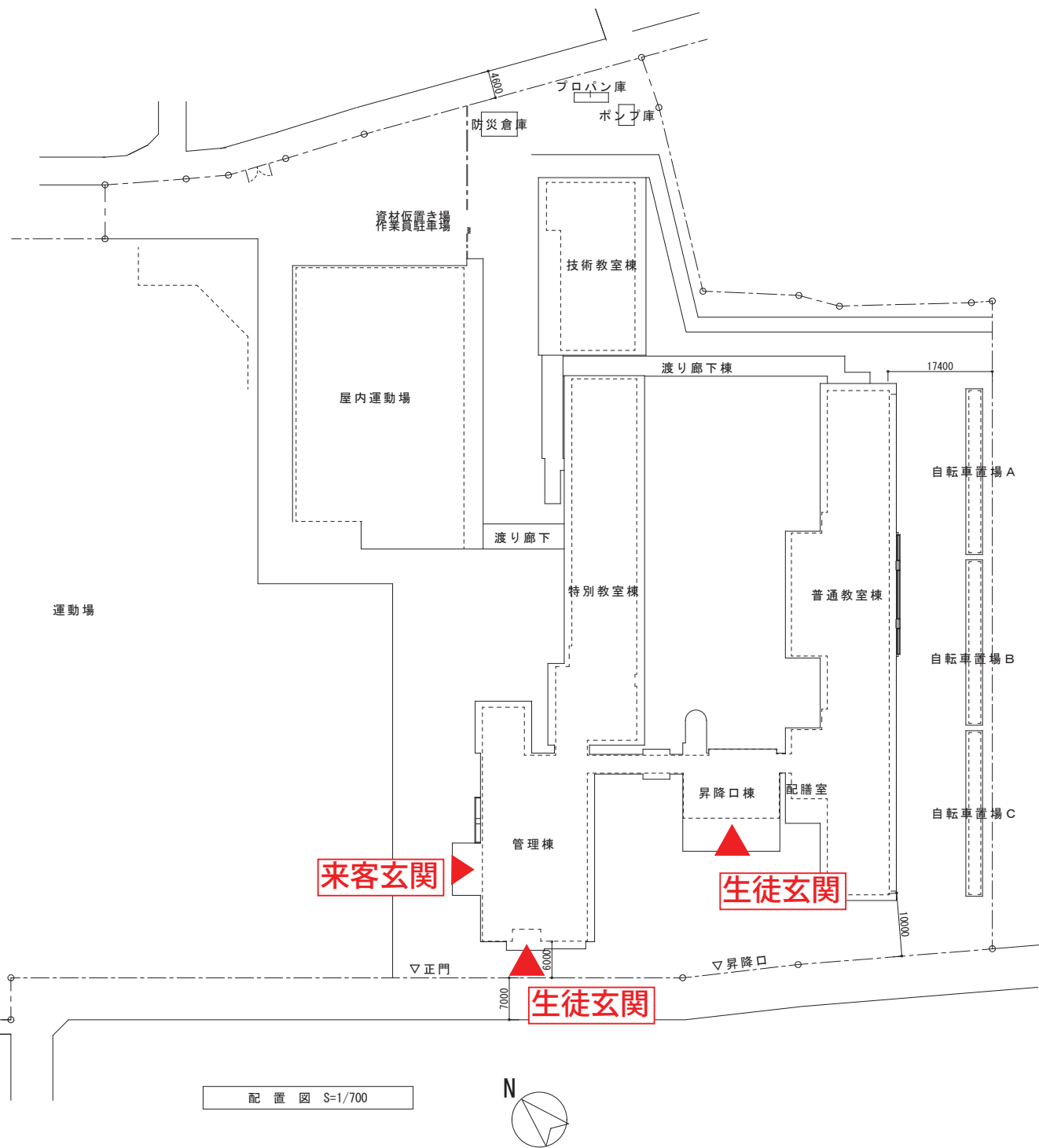
▽：ネットワークカメラ
H：録画装置(HDD)
M：液晶モニター



1階平面図 S=1/200



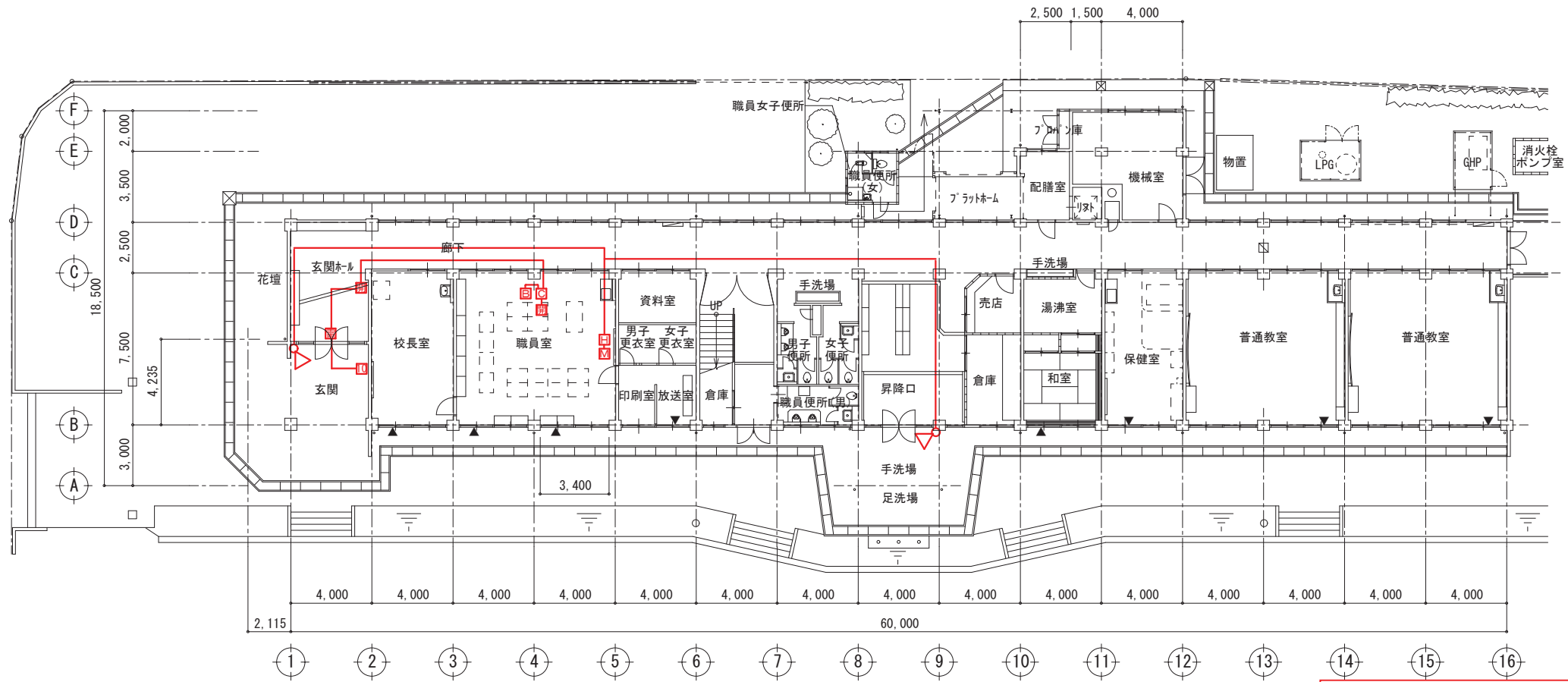
工事名称	恵那東中学校校区学校施設防犯対策工事	図面名称	東野小学校配置図	縮尺	1/700	図面番号	5	恵那市教育委員会教育総務課
------	--------------------	------	----------	----	-------	------	---	---------------

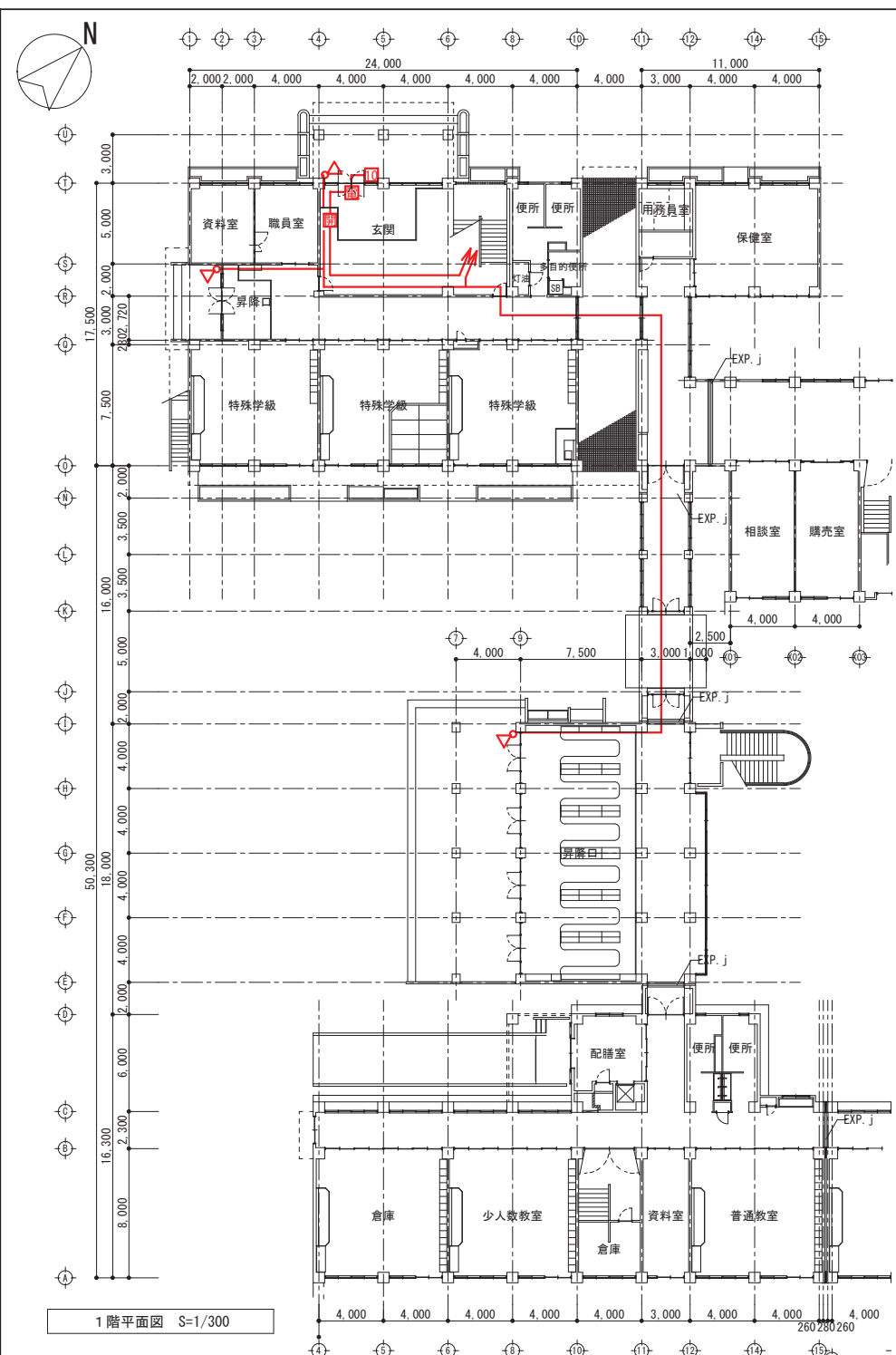


配置図 S=1/700

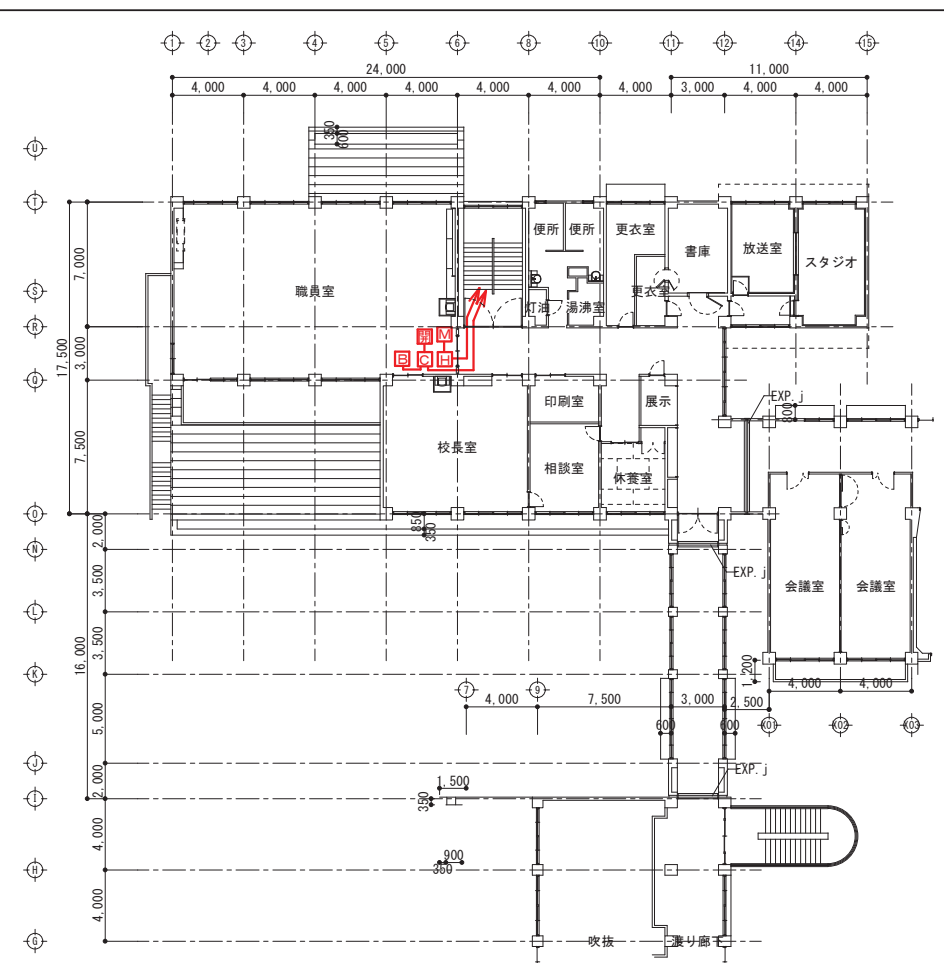


※各機器の設置位置は、現地の状況
や学校の要望を優先とする。





1階平面図 S=1/300



2階平面図 S=1/300

※各機器の設置位置は、現地の状況や学校の要望を優先とする。

- 【凡例】
- C：コントローラー
 - B：バッテリー
 - 開：開錠ボタン
 - 電：電磁ロック
 - 10：テンキーカードリーダー
 -
 - ▽：ネットワークカメラ
 - H：録画装置(HDD)
 - M：液晶モニター